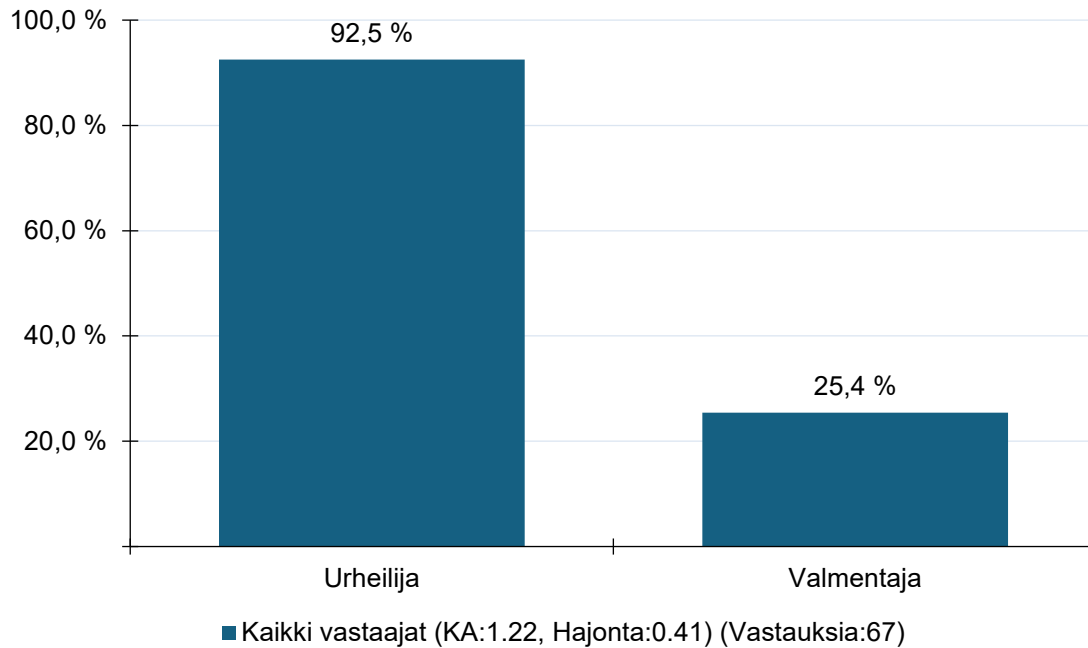
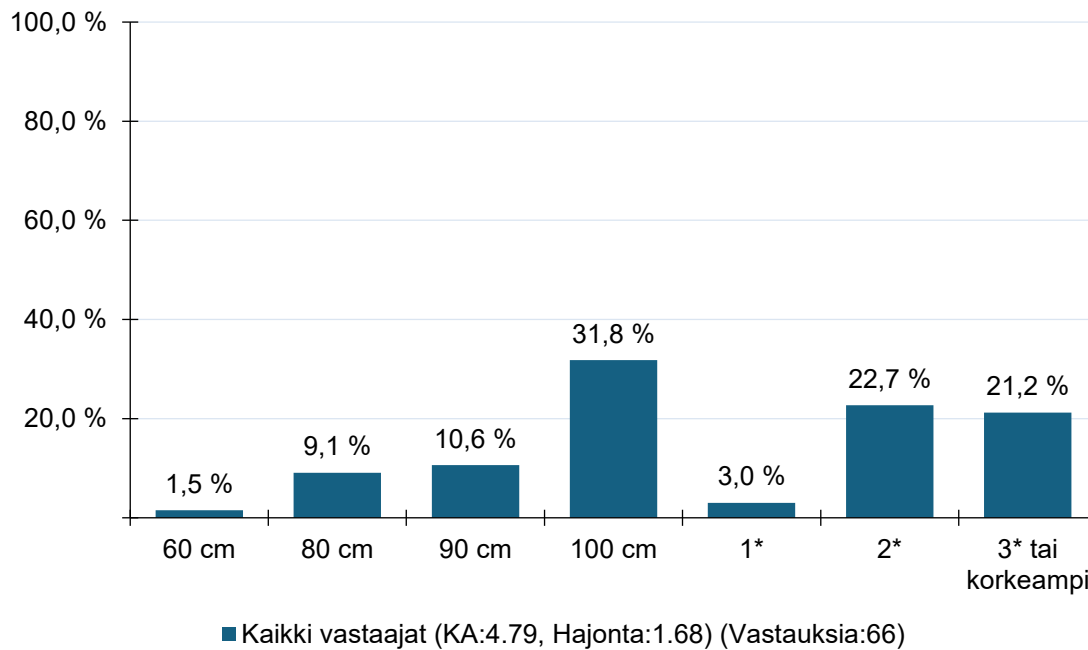


# Kenttäratsastuskysely

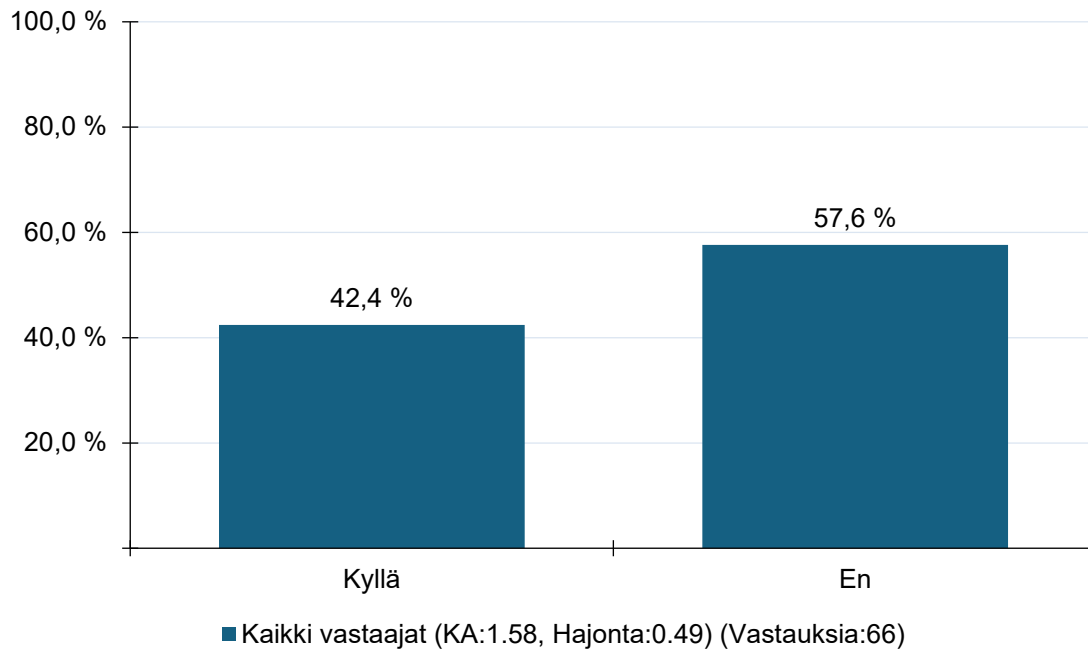
## Roolisi



## Korkein taso, jolla olet kilpaillut



## Oletko kilpaillut/toiminut valmentajana ulkomaan kilpailuissa?

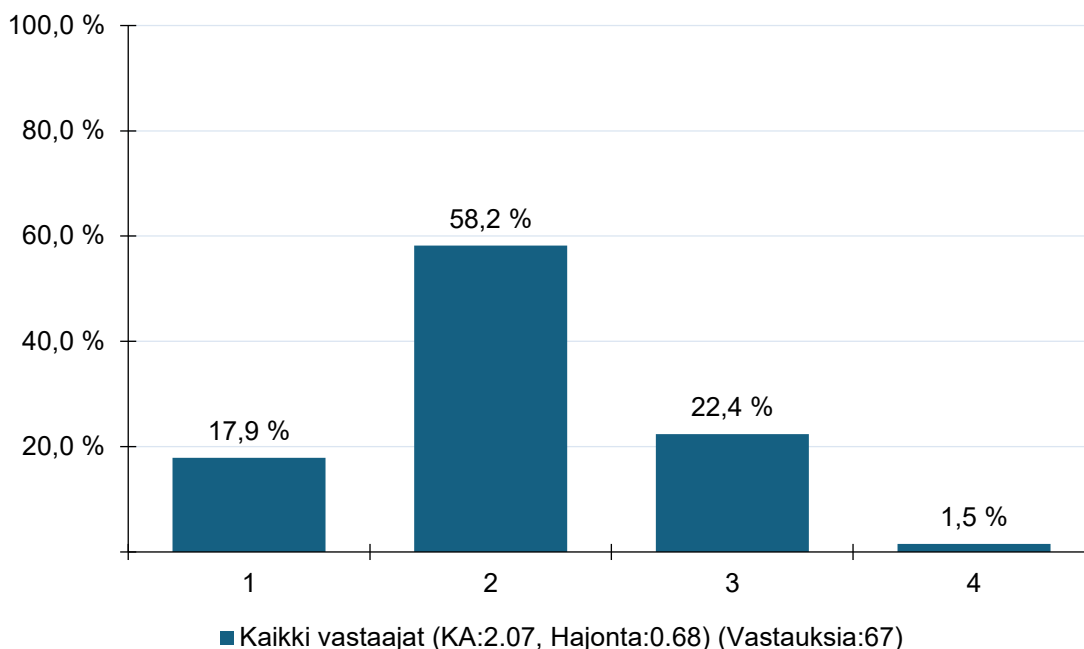


## Mikäli vastasit kyllä, kirjoita kilpailupaikka ja vuosi (Kaikki vastaajat)

- 2024 Puola
- Strzegom 2025
- Kose 2024
- 2024 useita maita
- Warendorf 2026
- Ruotsissa eri paikoissa useampina vuosina
- 10v sitten
- Viimeisin valmentajana JEM 2017 Millstreet Irlanti
- Viimeksi Ranska 2022 taso 105 cm/ Amateur 2
- Englannissa ja Irlannissa 2009-2012 monissa paikoissa
- 2021-2026: SE, DE, DK, IT, PL, F, EST.
- Useita paikkoja vuosina 2019-2024
- Ruotsi 2024
- Ruotsi ja Puola 2015
- Lähes joka vuosi 2009-2025
- Kose/Viro 2024
- Viro, Suomi, Ruotsi
- Viro, 2022
- Kose 2024
- 2024-2025
- En muista enää
- Ruotsi ja Tanska 1989-1993
- 2025 Le Pouget
- Hevoseni, eri ratsastajalala/Kose ja Ihaste, Viro
- Saksa 2023-2024
- Kronenberg 2023, Sopot, Knvista 2024
- 2025

- 2022-2025

## 1. Nykyinen etenemispolku 100 cm → 2\* toimii hyvin.

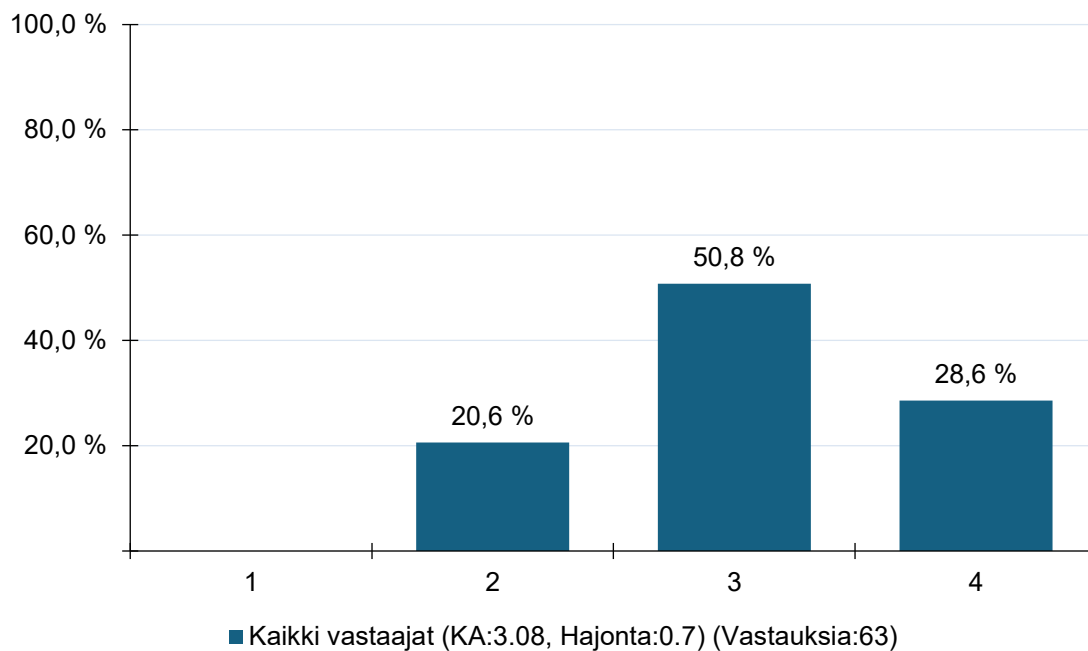


### Avoin kommentti: (Kaikki vastaajat)

- Uskon, että 1\* luokan järjestäminen tekisi tason nostosta turvallisempaa ja takaisi tasaisempia tuloksia 2\* tasoon siirryttäessä.
- Ehdottomasti etenkin nuorille hevosille CNC1\* olisi tarpeellinen välimuoto. Itse olen hakenut ko luokkia esim Virosta, kun Suomessa ei ole ollut.
- Kun radan teknisyys ja korkeus nousee yhtä aikaa aika huomattavasti on vaikea nostaa hevosten tasoa järkevästi käymättä ulkomailla.
- Itsestä ainakin tuntuu isolta hypyltä nousta suoraan 2\* tehtävien teknisyiden noustessa 100cm luokasta merkittävästi kun myös estekorkeus nousee samalla isomman hypyn
  - 4
  - Siirtymä 100>2\* tuntui isolta, olisi ollut mukavampaa jos näiden välissä olisi vielä yksi taso.
  - Liian iso ero vaatimuksissa
  - Hyppäys 100 -> 2\* on suuri, etenkin teknisiltä vaatimuksilta.
  - Ihan jees ainakin muutamia vuosia sitten, kun kvaalisäännöt olivat tiukemmat. Toisaalta oma tasonousu 100cm - 2\* jäi toteutumatta, koska ei ehditty saamaan kvaaleja. Tämä siitä huolimatta, vaikka 100cm tuntui jo vähän turhan helpolta ja 2\* treeneissä sopivalta. Nyt kun kvaalisäännöt on käsittääkseni vähän helpottuneet, on luokkanousu helpompi, mutta toisaalta turvallisuudessa saattaa tulla helpommin riskejä, jos kvaalit saadaan esim. helposta 100cm luokasta.
  - Olen tehnyt elämäni ensimmäisen 2\* starttini Harjussa keväällä 2025. Kaikki sitä aiemmat 100cm luokat ovat olleet meille helppoja suorittaa. Tuo Harjun kisa oli vielä kiva, mutta sen jälkeen oli tarkoitus mennä Keravalla 2\* ja onneksi meidät hylättiin liikojen puomien takia jo rata esteillä, koska Keravan 2\* kisan maasto-osuuteen mitkään aiemmin ratsastamani 100cm luokat eivät ole valmistelleet minua / hevostani. Eli olen sitä mieltä, että joku välivaihe vielä tarvitaan.

- Hyppäys 2 tähteen on ollut ainakin itselleni aina liian suuri kerralla
- Kyllä siinä välissä voisi olla vielä luokka, esim Englannissa oli ainakin aikanaan BE 100 Plus jossa oli metrin maastokoe mutta koulu ja estekoe Novice eli mikä nykyään täällä on 2\*\*. Tämä olisi helppo toteuttaa, toki hieman 1\* maasto olisi tosi tervetullut lisä
- Joko tarvitaan teknisempiä (mutta hevosystävällisesti rakentavia) metrin kisoja, tai väliin 1\*.
- 100cm kisoja on vähän ja 2\* kisoja vielä vähemmän, jolloin rutiinin hakeminen 100cm tasolta on hidasta ja kauden aikana on vain muutama mahdollisuus nostaa tasoa 2\*
- Tasoero aika hurja
- Liian iso "tason nosto" 100 cm -> 2\* tai sitten tehdään 2\* luokista niin helppoja Suomessa, että KV 2\* tulee aivan yllätyksenä tasoltaan ulkomailla.
- Nykyisin metrin taso tulee vakiinnuttaa useassa kisassa, jotta pystyy siirtymään 2\*
- Toimii hyvin kokeneiden ratsastajien ja hevosten kohdalla mutta saattaa olla kokemattomalle ratsastajalle tai nuorelle hevoselle melko suuri harppaus.
- En koskaan ole kerennyt saada hevosta pysymään hengissä niin, että olisin saanut nostettua tasoa 2\*, mutta itselle 100 cm on iso hyppäys 115 cm rataesteille.
- Harppaus on aika iso ja etenkin maaston vaativuus mietityttää.
- Ehkä liian rankka nousu. En tiedä. Hyvä hevonen hyppäitä vaan. En sillä kritisoi.
- Yleisesti 100cm kilpailuja on vähän ja eteneminen hankalaa. Mielestäni on myös erikoista, että kilpailuissa taso nousee sekä korkeudessa, että tehtävätyypeissä tason nousun myötä. Mielestäni kaikkia estetyyppejä pitäisi päästä harjoittelemaan jo matalilla tasoilla ja myös tehtävän ratsastusta, tehtävät ei toki voi olla alemmissa luokissa yhtä haastavia ja vain matalampia kuin ylemmissä, mutta kuitenkin tehtäviä ja myös erilaisia estetyyppejä tulisi olla.
- Vaarallista ratsukolle. Ei motivoi jatkamaan lajissa
- Siinä on iso harppaus ja kun Virossa tein 1\* kauden 2024 loppuun niin oli paljon helpompi lähteä nostamaan taso 2\* sitten vuonna 2025 heti alkukaudesta.
- Portaittainen systeemi toimii mielestäni hyvin
- 90->100cm tasolle iso hyppäys, metrin pitäisi maaston puolesta olla helpommin harrastelijoille saavutettavissa. Suomessa metrin ja kahden tähden välillä taas pienempi ero
- Estekorkeus 5 cm ei ole suuri, mutta 1\* on mielestäni selkeästi teknisempi. Solsi koen että 100 cm jälkeen on hyvä mennä ensi 1\* ennen 2\*.
- Hyppäys 100cm > 2\* n on iso, aikoinaan kun 100 oli 105 niin sekin toimi paremmin. Mutta 1\* olisi hyvä lisä luomaan itsevarmuutta ja kokemusta ratsukoille.
- Varsinkin Suomessa järjestettävät 100 cm kisat vastaavat tasoltaan usein Ruotsin 90cm tasoa, erityisesti teknisyydeltään. Harppaus 2\* tasolle on kovin suuri.
- Liian iso tason nousu

## 2. 100 cm -luokissa on huomattavia tasoeroja eri kilpailupaikkojen välillä.

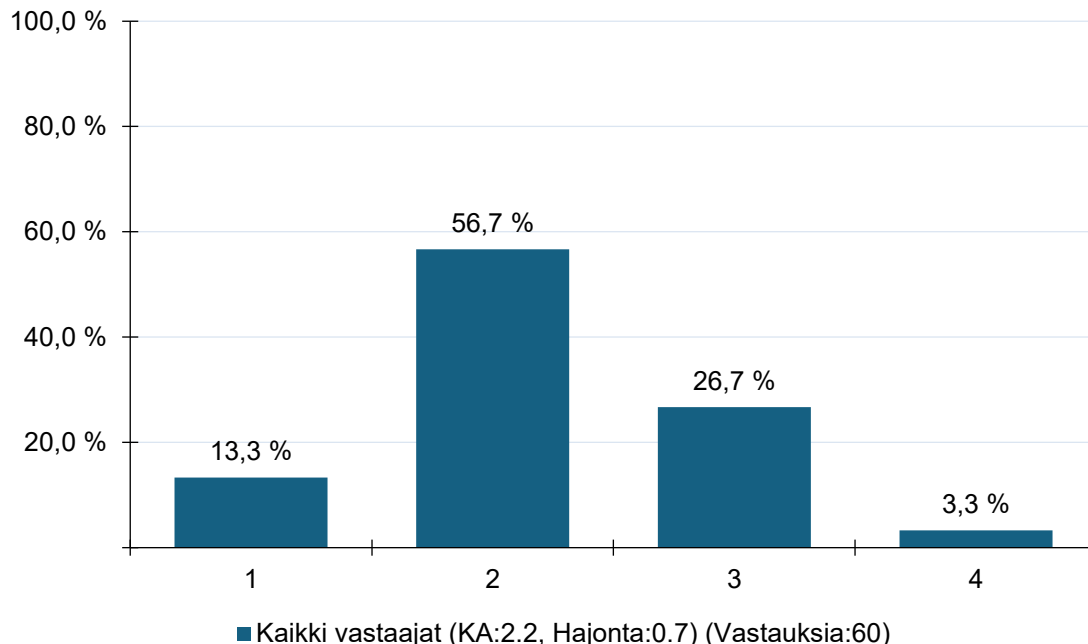


### Avoin kommentti: (Kaikki vastaajat)

- En ole kilpaillut vielä 100cm mutta olen kuullut joistain eroista
- Kyllä näin on. Tosin, esim kauden alussa onkin hyvä olla hieman helpompia ratoja. Kuitenkin kotimaan kaikki 100cm radat ovat 100cm tasoisia, en ole törmännyt yhteenkään liian vaikeaan 100cm luokkaan. Loppukaudesta voikin olla jo haastavampia maastokokeita.
- 3
- Oma kokemukseni 100cm-2\* tasosta (valmennettavani kautta) sijoittuu useamman vuoden taakse päin, joten tämän hetken tilanteesta ei ole niin selvää käsitystä
- Yhdenmukaisuutta ratamestareille varmasti tarvitaan
- Tämä on sinällään itsestään selvää, koska kilpailupaikkojen rataprofiilit poikkeavat toisistaan vahvasti. Metsäreiteille ei saa samaa sujuvuutta kuin pelloille, mikä näkyy tietysti myös esteiden valinnassa ja sijoittelussa.
- Kerava etenkin merkittävästi vaikeampi kuin muut. Ainakin muutama vuosi sitten.
- Olen mennyt 100cm luokkia kaksi Ypäjällä, sitten kertaalleen Porissa, Lempäälässä ja sen 2\* Harjussa (näin myös 100cm esteet) , näissä kaikissa paikoissa 100cm on ollut mielestäni melko samaa tasoa.
- Tämä on oikein hyvä juttu, kunhan tietää missä ne ns helpommat ja hankalat on. Englannissa oli aina Horse&Hound lehden mukana keväällä opas missä kerrottiin minkä tyyppistä maastorataa (=isoja mäkiä, hankalampia tehtäviä, tai vaikkapa hyvä tason ensikertalaiselle) missäkin oli, se oli ihan tosi kiva kun suunnitteli ekoja kisoja. Että ei todellakaan tarvitse joka paikassa tehtävät olla ihan maksimissaan
- Suomen kilpailut kohtuullisen samantasoisia vaativuudeltaan mutta kautta linjan tarvitaan samanaikaisesti sekä lisää teknisyttä että kouluttavampaa hevoslähtöistä ajattelua ratojen rakentumiseen.
- No on kuten on 2\* kisoissakin. Katso vastaus edellä.
- En ole kilpaillut 100cm kenttää vielä joten en tiedä

- Mielestäni on, mutta en ole kokenut tätä omalla kohdallani ongelmaksi.
- Ei hirveän huomattavia tasoeroja vaikka ovatkin erilaisia kilpailupaikkoja.
- Paikka ja tarjonta hankalaa järjestäjien puoleltakin. Kaikki maksaa ja on kallista.
- Tässä olen aika neutraalia mieltä, mun mielestä vähän on tasoittunut nyt 2025 vuonna eri kilpailupaikkojen tasoerot.
- Yleisesti sanoisin että pelkästään jokainen paikka on erilainen, eli vaikka estekorkeus ja tehtävät ovat määritelty niin eri paikkojen maastot ja ympäristöt ovat erilaisia joka tekee sen että toiset paikat ovat vaativampia kuin toiset.
- Linja pääasiassa aika samankaltainen
- Ennosaa sanoa, vähäisen kokemuksen perusteella.
- Tämä pitää paikkansa , valitettavasti
- Erot ovat liian isoja. Helpotettu 100cm ei palvele ketään.
- Joskus vaikuttaa jopa tasoa pienemmältä. Riippuen ratamestarista

### 3. 100 cm ja 2\* -tasot tukevat ratsukoiden kehitystä tällä hetkellä riittävän hyvin.

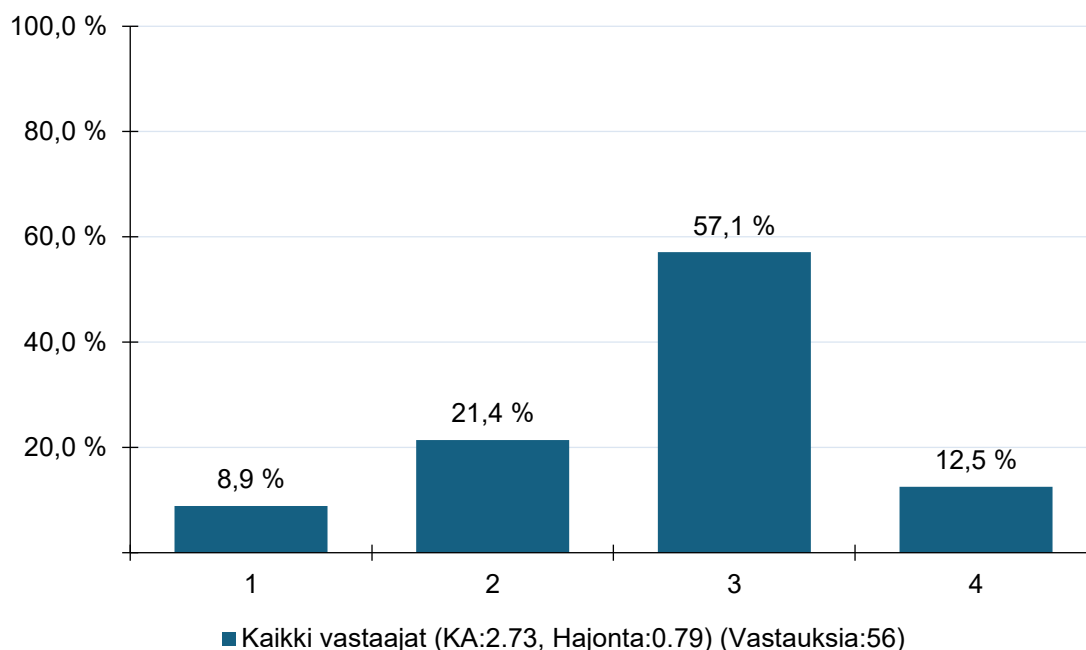


#### Avoin kommentti: (Kaikki vastaajat)

- 2\* radat kaudella 2025 olivat aika helppoja, Pieksämäkeä lukuunottamatta.
- 4
- Ikäluokkaratsastajilla on haasteita päästä harjoittelemaan arvokilpailuihin
- Sinällään varmasti mahdollisuuksien mukaan, kunhan ratsukko on taitotasoltaan oikeassa paikassa
- Tasot itsessään varmaan tukevatkin, siksi kysymys on hieman erikoinen. Kehitykseen vaikuttaa kilpailun rytmitys ja tason noston mahdollisuudet ja se on välillä vaikeaa, koska 2\* luokkia ei Suomessa montaa kauden aikana ole. Viitaten edelliseen kysymykseen, 100cm ratojen valinta kilpailupaikkojen välillä korostuu ajatellen tason nostoon 2\*:en.

- Kuten 1, kysymyksessä avasin, jäi luokkanousu tekemättä, koska väli näiden tasojen välillä on niin suuri. Välissä oleva 1\* mahdollistais helpommin asteittaisen ja turvallisen luokkanousun.
- Niinkuin aiemmin vastasi Keravan 2\* olisi ollut itselleni liikaa, vaikka useammassa paikassa 100cm on onnistunut hyvin, sekä se Harjun "kiltti" 2\*.
- Ks. Edellinen.
- Mihin? 100 cm - 100 cm tasolla ja 2\* -2\* tasolla. Kisoja on vähän.
- 1\* tukisi kehitystä eteenpäin turvallisesti, kun tasoero luokkien välillä ei olisi niin suuri
- Suomen kilpailumäärä mietityttää siinä mielessä, että koska junnujen PM-taso on 2\*, niin riittääkö Suomen kilpailumäärät, jos 1\* vielä välissä, kvaalien saamiseksi.
- Liian suuri ero
- Toivottavasti.
- Metri tukee kyllä 2\* osallistumiseen, mutta 90:stä 100:iin on liian iso hyppäys maaston teknisellä puolella
- Tämä riippuu hyvin pitkälle radan suunnittelijasta/kilpailupaikasta
- Liian helpot 100cm radat eivät kouluta, siirryttäessä tähtiluokkiin tulee samalla hyppäyksellä sekä teknisyyttä että korkeus. Pitäisi saada paljon teknisemmät pikkuluokat. Ensin tekniikka ja tyyppiesteet, sitten korkeutta voi nostaa.

#### 4. Nykyisissä 100 cm ja 2\* -tasoissa on kehitystä hidastavia tai turvallisuuteen vaikuttavia haasteita.

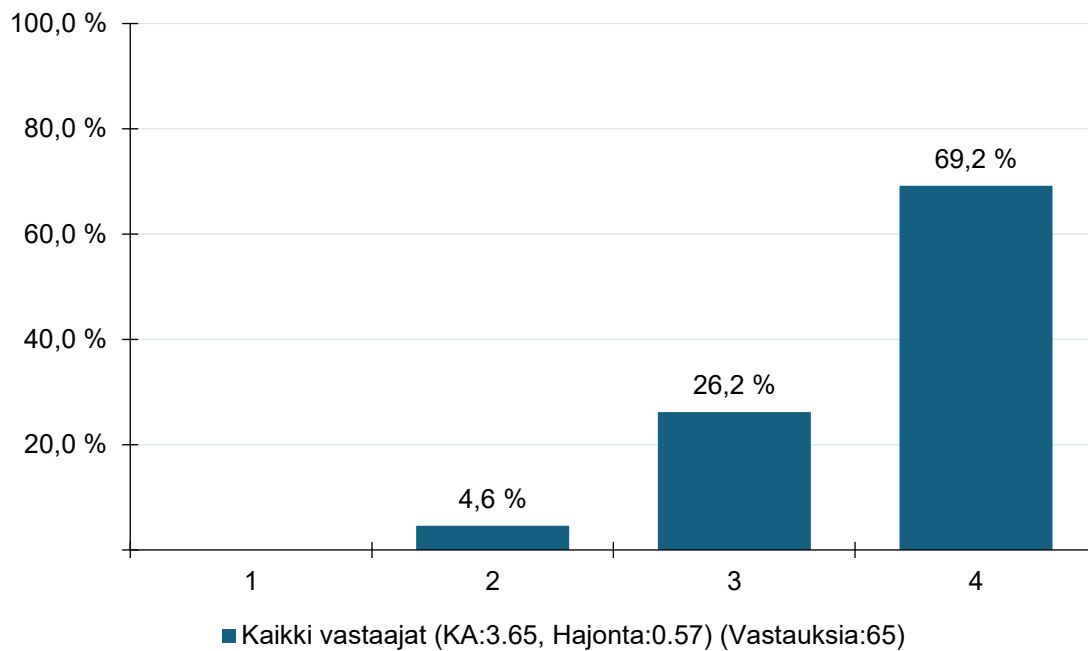


#### Avoin kommentti: (Kaikki vastaajat)

- Muutamalla radalla on ollut hieman hämmentäviä ratkaisuja ratamestareiden toimesta, mutta ei mitään mikä ei olisi ratsastettavissa.
- Ilman 1\* tasoa, mielestäni 100cm luokan täytyisi olla huomattavasti teknisempi.
- 1
- Isoin haaste turvallisuudessa on varmasti se, että ratsukot lähtevät 100-luokista kokeilemaan 2\* eivätkä ole vaatimusten tasolla

- Tasot itsessään palvelevat, se miten radat rakennetaan vastaamaan annettuja tasoja vaihtelee melkoisesti, jonka seurauksena voi olla liian helppoja 100cm ratoja, josta saa kuitenkin kvaalituloksen 2\* tasolle. Toisaalta 100cm ei voi olla tasoaan vaikeampi, koska silloin se ei enää vastaa tasoa "helppo" ja luokkanousu 90cm ->100cm voi olla liian raju.
- Luokkatasojen välinen ero on paljon suurempi 100cm - 2\* kuin muissa väleissä ja se hidastaa kehitystä ja pahimmillaan estää sen kokonaan. 2\* vaatii jo hevoseltakin paljon enemmän, kuin 100cm eikä se, että pärjää 100cm tarkoita automaattisesti että 2\* olis enää turvallista. Siksi 1\* välissä olis tosi hyvä.
- Tähän en osaa vastata.
- Tällä hetkellä nuoremmalla hevosella en vielä ole startannut tätä tasoa mutta ratoja katsellessa huomaa kyllä että eri ratamestareilla vaihtelee jonkun verran ratojen vaativuus ja turvallisuusasiat voisi huomioida vielä paremminkin (esim kunnolliset maalinjat).
- Ks. Edelliset.
- Kehitystä hidastaa kilpailuiden vähyys.
- Toisinaan kilpailuihin on suunniteltu niin vaikeat rataesteradat, että ne ratkaisevat liikaa kilpailujen tulosta. Suosittelen käyttämään nykyaikaisia ratamestareita, joilla ratojen suunnittelu on tason mukaista ja ammattitaitoista.
- 2\* on huomattavasti vaativampi kuin 100 cm
- Mielestäni 2\* taso voi paikasta riippuen joskus olla hieman iso askel ylöspäin kokemattomalle ratsukolle, jos ratsukko starttaa ihan minimikvaaleilla.
- Paikoitellen vaarallisia maastoesteitä hevoselle
- 100cm on Suomessa hieman ns. ylikorostunut "isona luokkana", kun sen pitäisi olla luokka johon nuoret hevoset tai kokemattommatkin ratsastajat pystyvät osallistumaan ja harjoittelemaan
- No en nyt näkis näikään, koen vaan että se 1\* olis hyvä välissä.
- Turvallisuusriski tulee siitä jos kvaalataan helpoista luokista ja päädytään isompaan luokkaa, joka onkin tasollansa

## 5. 1\*-luokan käyttöönotto tukisi ratsukoiden turvallista ja johdonmukaista etenemistä.

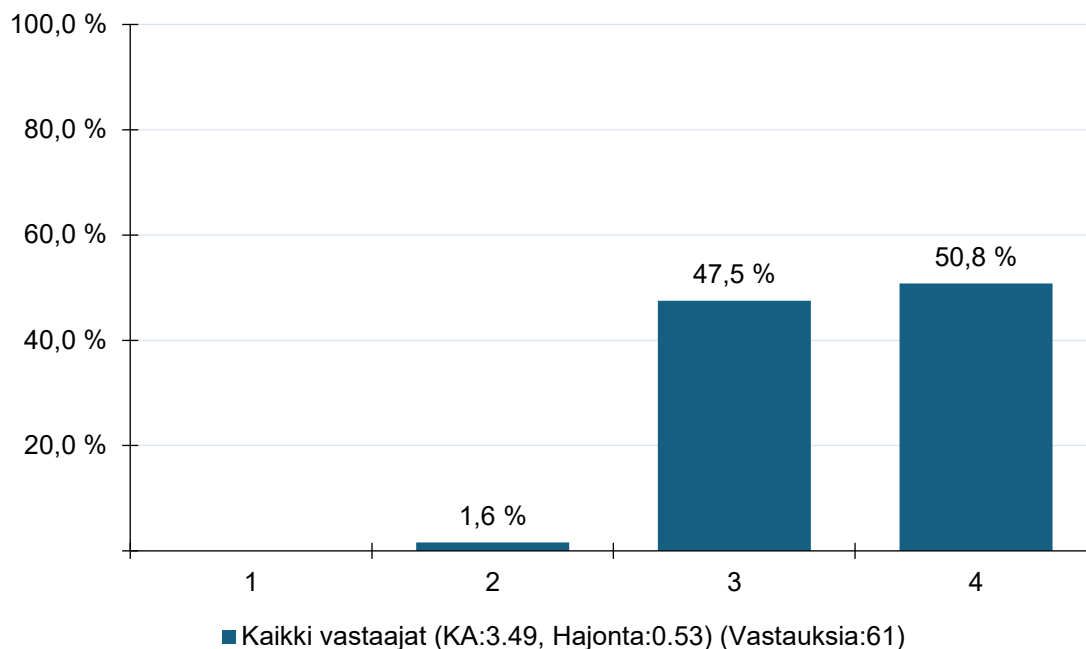


### Avoin kommentti: (Kaikki vastaajat)

- Ehdottomasti kaipaisimme tätä luokkaa.
  - 1\* luokka mahdollistaisi estekorkeuksia suuresti muuttamatta ratsukoita harjoittelemaan kilpailutilannetta jossa tehtävät ovat kuitenkin jo teknisempiä ja selkeästi ohjaavat kohti vaativampia luokkia
  - 3
  - Toisi varmasti lisää ratsukoita myös ylemmälle tasolle, kun luokissa nouseminen olis tasaisempaa vaatimuksiltaan.
- Nyt moni jää sinne 100 tasolle suosiolla kun hyppäys tuntuu liian isolta
- Tällöin päästään pois 100cm ylirakentamisesta ja 1\* antaa teknisesti paremman alustan nousta seuraavalle tasolle.
  - Aivan ehdottomasti
  - Joku olisi hyvä olla 100cm ja ainakin sen Keravan 2\* välissä.
  - Teknisempiä ratoja ilman että korkeus sanottavasti nousee -> tämä hyvä.
  - Kyllä.
  - 1\* ja metri on mielestäni "rinnakkaiset" -> jompi kumpi luokkajärjestelmään ja toinen pois. Kilpailijoita ei riitä molempiin.
  - Tämä luokka voisi olla hyvä välietappi ennen siirtymistä 2\* tasolle sekä kokemattomille ratsastajille että esimerkiksi nuorille hevosille. Itse käytän tätä luokkamahdollisuutta ulkomailla aina jos siihen on mahdollisuus jos hevoseni tai sen hetkinen tilanne sitä vaatii.
  - Se olisi looginen etenemä, jos kilpailumäärät sen sallii.
  - Varmasti, mutta ymmärrän, että taloudelliset resurssit tulevat tielle, koska lähtijöitä on lajimme parissa yksinkertaisesti liian vähän.
  - 1\* käyttöönotto laskisi metrin tasoa ja voisi vastaavasti hieman vaikeuttaa 2\* tasoa, mutta ongelmana on ratsastajien riittävyys. Suomessa 100-3\* tasolla kilpailee max. 50 ratsastajaa ja jos näitä aletaan jakaa neljälle eri tasolle ei yksikään luokka ole kannattava järjestää. Eli käytännössä 1\* käyttöönotto voisi vähentää 2\* luokkia

- Loistava väliporras! Toimii tosi hyvin ainakin Puolan kansallisissa ja kv-luokissa.

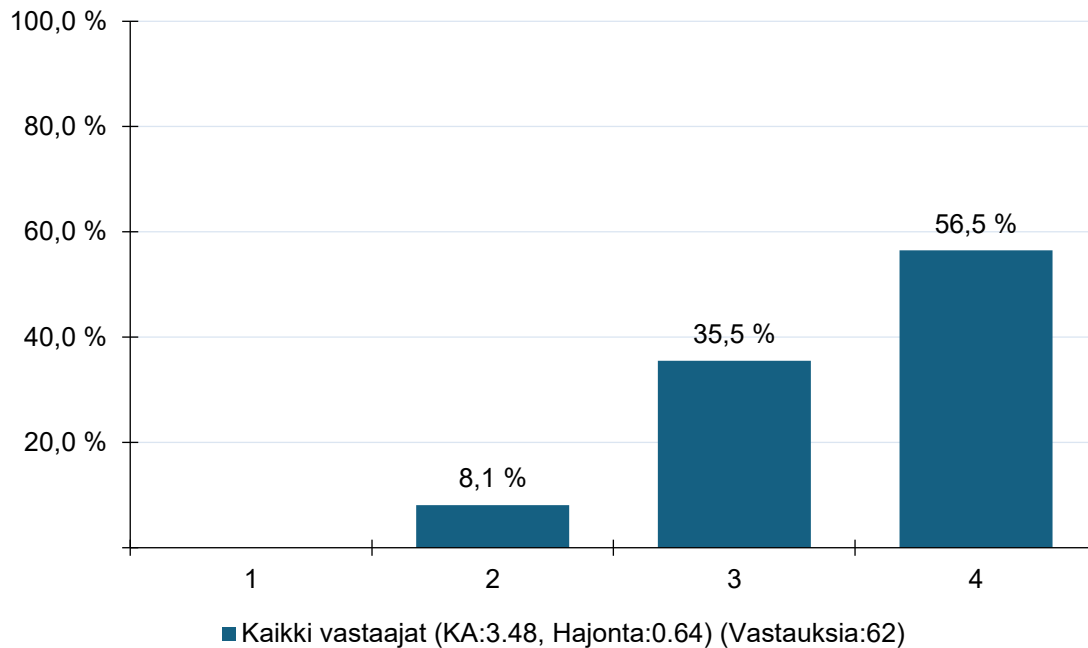
## 6. 1\*–luokan yhdenvertainen toteutuminen vaatii selkeää teknistä profiilia ja yhteisiä linjauksia (MS/TA-ohjeistus, tarkistuslistat).



### Avoin kommentti: (Kaikki vastaajat)

- 4
- Tottakai. Mahd. samalle tasolle Euroopan kisojen kanssa, sekä tän avulla saatais yhtenäistettyä myös 100cm saman tasoisemmiks.
- En osaa vastata.
- Ehdottomasti, mutta tässäkin pienet eri kisapaikkojen väliset tasoerot eivät ole pahaksi kunhan tehtävät ovat selkeitä ja radat hyvin rakennettuja ja turvallisia tasoa nostavalle ratsukolle
- Ratojen välisiä eroja tulisi vähentää
- FEI:ltä varmaan saa/löytyy aika selkeät ohjeistukset, kun 1\*-intro luokkia useampi vuosi jo järjestetty
- Ei haluta toista mettin luokkaa, vaan oikeasti teknisempää. On tärkeää, että taso olisi mahdollisimman linjassa muiden kanssa ja FEI:n kv 1\* kanssa.

## 7. Väliportaan puuttuminen (100 cm → 2\*) on vaikuttanut tai saattaa vaikuttaa ratsukoiden siirtymiseen liian nopeasti tai liian hitaasti 2\*-tasolle.

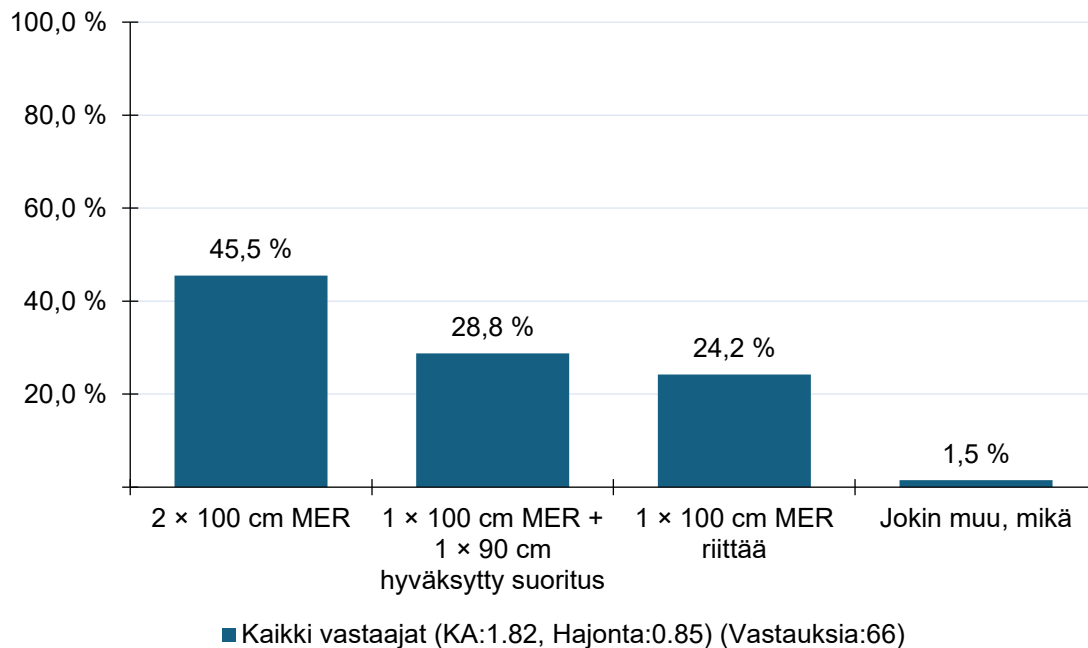


### Avoin kommentti: (Kaikki vastaajat)

- 3
- Totta
- Tää riippuu kvaalivaatimuksista. Aiemmin vaikutti liian hitaasti etenemisessä, nykyään näen riskejä liian nopeasti etenemisessä.
- Tuntui melko isolta harppaukselta, jota kuitenkin lähdin kokeilemaan viime kesänä itse.
- Ennen kaikkea, vaikka olisi sata metrin kisaa alla, ei ole valmis 2\*-tehtäviin, jotka sekä teknisempiä että suurempia samalla kertaa.
- Kummatkin vaihtoehdot mutta liian nopeaan siirtyminen on turvallisuus kysymys ja näitäkin on nähty.
- Kyllä mielestäni, varsinkin liian nopeasti. Ja esimerkiksi rataestekorkeuden nousu kerralla 15cm on merkittävä.
- Suomessa 100 hieman haastava ja 2\* hieman helppo, jolloin siirtymäongelmaa ei ole, mutta Suomen 2\*:stä siirtyminen kv 2\*:een on liian iso tasoero
- Kv-kisoihin lähtijöitä on varmasti vähemmän.

## Kvalifikaatiokysymykset

### 8a. Mikä olisi mielestäsi realistinen kvaalivaatimus 1\*-tasolle?



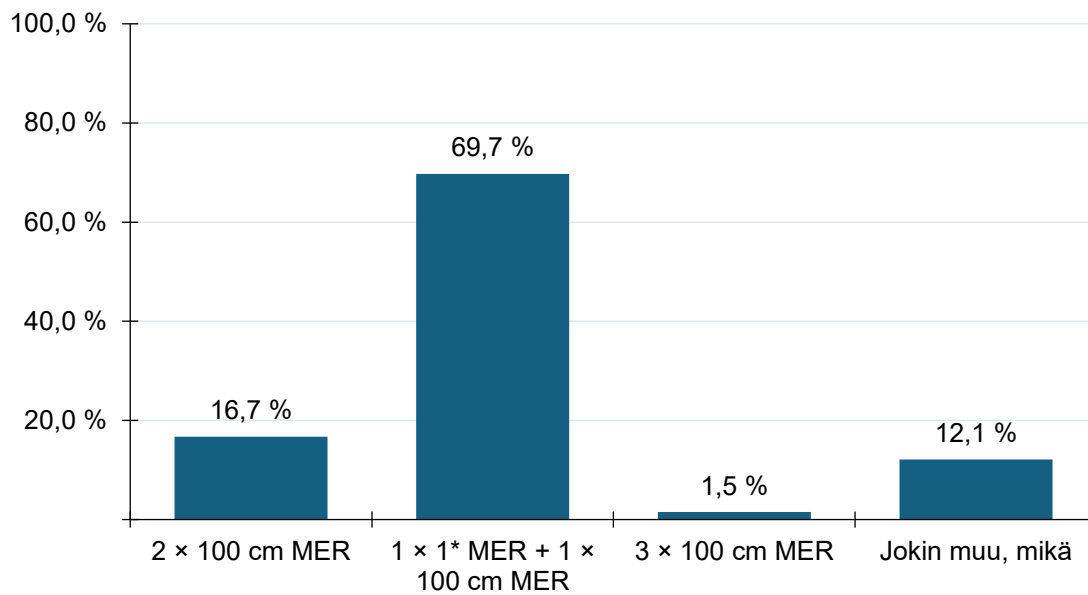
### 8a. Mikä olisi mielestäsi realistinen kvaalivaatimus 1\*-tasolle? - Jokin muu, mikä (Kaikki vastaajat)

- 2x 90 cm MER

#### Avoin perustelu: (Kaikki vastaajat)

- 1x100cm soveltaisi 100cm tarvittavaa kvaalia (1x90cm) joten kuulostaisi siksi järkevimmältä.
- Yksi MER tulos ei kerro mitään ratsukon tasosta. Selkeä tuloskehitys on aina lajin kannalta turvallisempi ja vastuullisempi toimintamalli, kuin hätäinen eteneminen.
- Jos tän avulla 100cm tasot saadaan tasavertaisiksi eri kisoissa, niin ei siitä 100cm MER tulosta tuurilla saa.
- Jos ei 100 cm suju ei ole kiire ylemmäs
- Suomen kausi lyhyt, kisoja vähän. Ei nosteta kvaalivaatimusten määrää, vaan parannetaan mielummin kisojen laatua kouluttavuudessa.
- Vähintään tuo 2x 100 cm - turvallisuus syistä. Hevosen koulutustason noston syystä.
- Pohdin yhden ja kahden 100cm MER tuloksen välillä pitkään. Päädyin siihen että Suomen kausi on kuitenkin aika lyhyt ja kisoja vähemmän kuin ulkomailla niin tason nosto on muutenkin hidasta jos ei pääse osallistumaan kaikkiin kilpailuihin.
- Kilpailumäärät 100cm ja isommat luokat Suomessa tulee ottaa huomioon.
- Riippuu toki ratsukon kokemustasosta yleisesti, mutta liian vaativat kvaalivaatimukset hidastavat etenemistä, jos ei ole tarpeeksi kvaalikisoja.
- kun meidän kausi on kovin lyhyt ja kisoja vähän , ei voida vaatia liian paljon kvaaleja.
- Jos 100 cm on oikeasti 100cm, eikä lähes 90 rata, yksi 100 cm riittää kokeneemmilla, kokemattomammilla 2 x 100 olis hyvä.

## 8b. Mikä olisi mielestäsi realistinen kvaalivaatimus 2\*-tasolle?



■ Kaikki vastaajat (KA:2.09, Hajonta:0.81) (Vastauksia:66)

## 8b. Mikä olisi mielestäsi realistinen kvaalivaatimus 2\*-tasolle? - Jokin muu, mikä (Kaikki vastaajat)

- 2x mer 1\*
- 2x 1\*
- Kaksi MER tulosta vähintään 100cm -tasolta (ts. Sekä metrin että 1\* MER-tulokset lasketaan).
- 2x 1\* MER
- 2x1\* MER
- Voisi olla useampia vaihtoehtoja
- sama mikä nytkin, siinä on jo 1\* huomioitu
- riippuu mikä on 1 \* kvaali, ks alla

## Avoin perustelu: (Kaikki vastaajat)

- Olettaen että 1\* kisoja on tarvittava määrä saatavilla.
- Mielestäni paras kvaalaus aina ylöspäin on alemmasta luokasta 2x mer. Toki jos 1\* kisoja olisi vain pari-kolme vuodessa, ei voida 2x mer vaatia vaan silloin tuo yksi molempia on paras 100 ja 1\*
- Edellyttäen että luokkatarjontaa on riittävästi kvaalien hankkimiseen
- Tämä vähintään.
- Tasoltaan tää olis varmasti paras kombo, mutta riippuu siitä, miten kisajärjestäjät ottais 1' käyttöön. Jos niitä olis vaan 1 tai 2 vuodessa, hidastuis luokkanousu. Paras kombo olis varmaan vaihtoehtoiset vaatimukset esim. joko 3x 100cm MER tai 1x 1\* ja 1x 100cm MER ( ja tietty 2x 1\*MER)
- 1 tähti kvaaliksi - sikäli kun niitä saataisiin tarjolle.
- Tämä tietysti edellyttäen että 1\* luokkia on kisakalenterissa useampikin.....sit vaihtoehtona vaikka 3x100 MER jos ei yhtään 1\* pääse hyppäämään
- Ellei metrin radat suju helposti ja var,ei ole asiaa siirtyä eteenpäin.
- Sama kuin yllä eli kisojen määrä. Luokkatarjonta kisoissa myös käytännössä rajattu, joten enemmän vaihtoehtoja kvaalata.

- Edellyttää että kyseisiä luokkia on tarjolla.
- Harvoissa kisoissa pystytään järjestämään kovin montaa luokkaa, 3 tuntuu olevan usein maksimi
- Tämä vastaus jos ei ole 1\* -tasoa  
Jos 1\* -taso, niin sitten: 1x1\* MER
- Oma 6-vuotias teki 2025 vuonna heinäkuussa 100 cm Ihaste/Viro ja 1\* syyskuussa Kose/Viro. Tämä nuori hevonen meni nämä molemmat re & xc estevirheittä. Koen että hyvin valmennettuna kaikki portaat läpikäytyään se oli valmis näihin vaikka itse olen valmentanut sen ja "vieras" ratsastaja vaan tutustui hevoseen ennen kilpailuja.
- kisoja on niin vähän että kaikki eivät vaan välttämättä pääse tekemään sitä yhtä/kahta kisaa toiselle puolelle maata jotta saisi kvaalit kasaan. Sama ongelmahan näkyy nyt kun pitäisi saada kvaalit KV 2\*, jos kansallisia kakkosia on koko vuonna ylipäättään 2 niin joutuu lähtemään ulkomaille hakemaan kansallisesta kisasta tulosta jotta voi osallistua kotimaassa KV luokkaan
- Jos introon saa mennä 1 x 100, silloin 2\* olisi hyvä olla 2 x100 ja 1x intro tai 2 x intro. Toisaalta pitäisi olla mahdollisuus tehdä 2 \* ainakin kansallisena, jos esim introa ei ole tarjolla. Kaikki ei pääse ulkomaille niitä metsästämään.  
Olisko joku ratsastajan greidaus-systeemi hyvä olla kansallisellakin tasolla, lähinnä jos on vaikka 10 v. kisannut metrissä, niin ehkä silloin ei tarttis sitä introa alle, eli joku harkinta kvaaleista poikkeamiselle, jos on kokenut ratsastaja?

## 9. Muita huomioita tai ehdotuksia 1\*-selvitykseen? (Kaikki vastaajat)

- Olisi upeaa saada nuorille hevosille oma mestaruusluokka joka kisattaisi 1\* korkeudella loppukaudesta.
- Suurimpana haasteena itse juniorina näin jälkeen päin huomaan sen että minulla oli hevonen joka oli aika erilainen kisata kuin treenata. Tämä loi sen haasteen että vaikka millaisia asioita treenattiin ei ne sitten siellä 2\* radalla mennyt putkeen, vaikka 100cm meni rutiinilla monta vuotta. Minulle sen hevosen kanssa 100cm luokat olivat jo lähinnä tylsiä, mutta 2\* oli liian suuri harppaus. Toki muutenkin olen haaveillut teknisemmistä radoista matalemmille tasoille, jotta pienillä esteillä saa teknistä ratakokemusta jo ennen kun esteet ovat isoja.
- Hei,  
1)  
Kannattaa tehdä realistiset laskelmat kilpailijoista 100cm-3\* tasolla Suomessa. Kilpailujen järjestäjien on jo nyt tappiollista järjestää 2 ja 3\*- luokkia. Mikäli niiden osallistujamäärä vielä jaetaan uuteen tähtiluokkaan, on osallistujia/ luokka vielä vähemmän.  
tappiollisia isotöisiä luokkia, mikä taas tekee mahdottomaksi kirjata kvaalausjärjestelmään kvaaliksi luokkia, joita ei ko maassa juuri järjestetä. Mikäli niin teette, se on täysi giljotiini 3\* järjestämiselle ja pitkälti myös 2\*.  
Toki jos suunta on Suomessa ratsastaa vain 1\* - tasolle asti, niin silloinhan voitte näin tehdä.
- 2)  
Ongelma ei ole byrokratiassa vaan henkilöissä.  
Lisäämällä sääntöjä, kvaaleja ja luokkia ei korjata sitä ongelmaa, että kertakaikkiaan luokattomia toimihinköitä käytetään rakentamaan maastoratoja ja toimimaan TA:na. Niin kauan kuin Niinisalon muutaman vuoden takaisten poni-SM este- ja maasto-osuuksien tapaisia toimihenkilöiden emämunaus tapahtuu, ei voida vain siirtää ongelmaa byrokratiaan ja ratsastajiin/ valmentajiin.

Huono radanrakennus ja epäammattimainen nipottaminen senttimetreistä sinne tai tänne on yksi suurimmista kansallisen tason ongelmista suomalaisessa kenttäratsastuksessa.

Panostakaa ihmisten oikeanlaiseen koulutukseen ja käyttäkää toimihenkilöitä, joilla on näkemystä nykyajasta eikä 70-luvulta.

- Väliporras tarvitaan!
  - Toisiko 1\*-luokat enemmän kilpailuja Suomeen jos jossain paikassa ei pystytä järjestämään 2\*-kilpailuja mutta 1\* onnistuu? Vai toisinpäin, aiheuttaako 1\* kilpailut kohtuutonta lisätyötä tai lisäkuluja kilpailujärjestäjille?
  - Erinomainen aloite selvittää 1 tähden tarvetta. Esim Ranskassa on peräti 2 tasoa meidän nykyisen 100 cm ja 2 tähden välillä.
  - Olisi oikein tervetullut lisää!
  - On hyvä ajatus tuoda väliin kansallinen 1\*, myös poneille omansa!
  - Huomioidaan kaikissa tasoissa, myös 1\*, kouluosuus riittävän vaativalle tasolle, rataesteet sellaisille pohjille että niitä voi ratsastaa järkevästi ja ”oikeat ratamestarit” piirtämään radat, maastoesteet kaikilla tasoilla samalle standardille, ettei jossain ole tehty alle tason ratoja.
  - Pystytäänkö pienempiä kisajärjestäjiä tukemaan ratojen kehittämisessä jollain tavoin, jotta saadaan lisää 100 cm ja 1\* ratoja?
  - Matalan tason kisoja on huomattavasti enemmän kuin 100 cm --> kisoja. Tuo haastetta junnuille, jotka haluaisivat junnuvuosinaan edetä PM-tasolle Suomen kisoissa.
  - Porin ravirata hankala yleisön kohdalta eli siihen ei esteitä
  - Tämä on tärkeä asia kenttäratsastuksen turvallisuuteen ja ratsukoiden riittävän taitotason varmistamiseen siirryttäessä metristä kahteen tähteen, jossa ”hyppäys” on ollut suuri. Yhden tähden taso on varsin tervetullut. Kiitokset, kun lähdette selvittämään mahdollista ja toivottavaa muutosta.
  - Mun mielestä riittää, että 1\* olisi tarjolla niiden kisojen yhteydessä, jotka tarjoavat myös 2\* luokkia. Ei ole todellakaan tarve muuttaa kaikkia 100 cm luokkia 1\* luokiksi.
- jaettu kahdelle päivälle. Aivan ehdottomasti ainakin kaikki 2\* kisat. Täjän ei voi perusteena olla majoituspaikkojen puute järjestämispaikassa. Jokainen kilpailija pystyy majoituksen varmasti järjestämään lähialueen talleistakin.
- Pitää varmasti miettiä, mikä muutos palvelee isointa osaa ratsastajista. Eli onko meillä paljon kehittyviä 90-100cm tasoisia ratsastajia, joille tarvittaisiin lisää luokkia ja lisätä 1\* sillä uhalla ettei 2\* luokkia ole. Ja järjestää 1-2 vuoden päästä 2\* luokkia kun nämä ratsastajat ovat kehittyneet 1\* -tasolle. Toisaalta 1\* lisääminen ei välttämättä palvele tämänhetkisiä 2-3\* ratsastajia. Eli luokkatarjonnalla pitäisi pyrkiä vastaamaan kysyntään.
  - Kaikkiaan tuen ajatusta luokka kerrallaan ylöspäin, jos on tarkoitus edetä...
  - Meillä on jo muutamia 100cm ratoja , mitkä käytännössä menevät jo suoraan 1\*n radasta teknisyydeltään sekä korkeuksiltaan. Näihin kun vaan saisi oikeasti yhtenäisen linjan niin ei tulisi ratsukoille niin suuria yllätyksiä. Toivottavasti saadaan tämä toteutumaan, tätä on todellakin odotettu jo vuosia.
  - Intro valmistelisibmyös poneja EM-tasolle. Poneilla varsinkin on vaikea nousta kv-tasolle
  - Olisi hienoa jos 1\* tulisi suomeen!